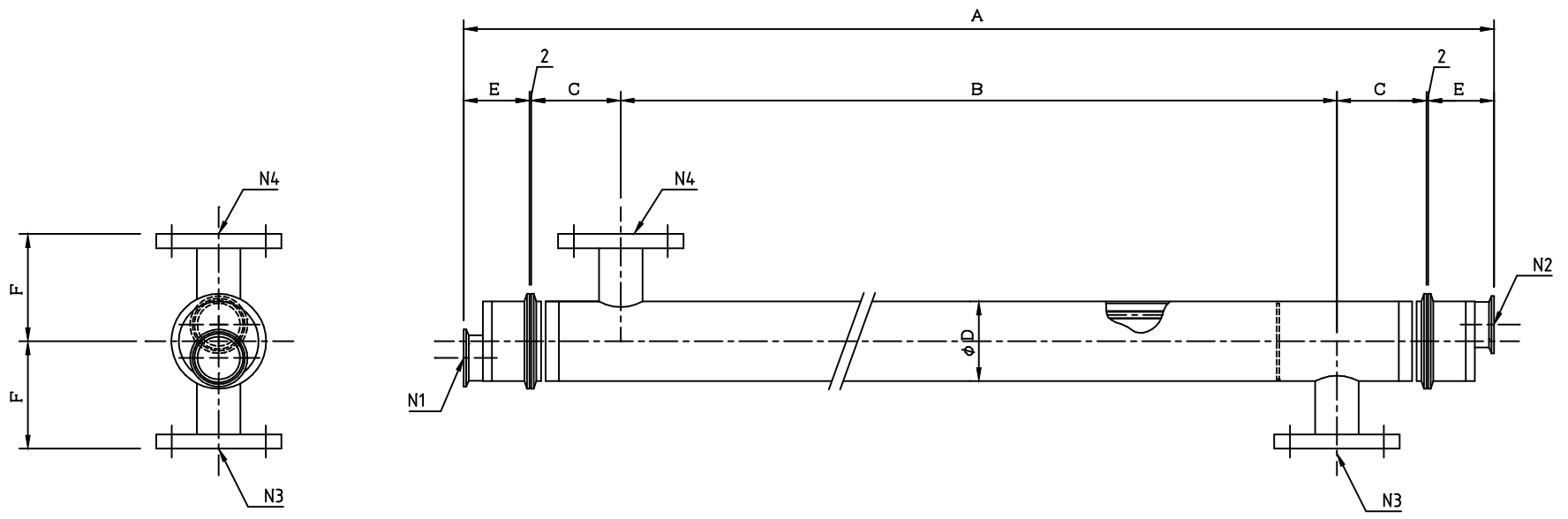


型 式	主要寸法 (mm)						N1,N2 I.D.F.1/2"-1/4"	N3,N4 JIS10KFF	伝熱面積 m ²	質量 kg
	A	B	C	φD	E	F				
DT2.0-1MC	1151	830	85	48.6	73.5	100	1.0s	20A	0.19	10
-2MC	2151	1830							0.4	16
DT2.5-1MC	1151	820	90	60.5	73.5	100	1.0s	25A	0.27	13
-2MC	2151	1820							0.57	21
DT3.0-1MC	1151	810	95	76.3	73.5	110	1.0s	32A	0.52	17
-2MC	2151	1810							1.09	28
DT3.5-1MC	1151	800	100	89.1	73.5	120	1.5s	40A	0.82	22
-2MC	2151	1800							1.72	35
DT4.0-1MC	1151	800	100	101.6	73.5	140	1.5s	50A	1.01	26
-2MC	2151	1800							2.12	42
DT4.5-1MC	1191	800	100	114.3	93.5	140	2.0s	50A	1.43	31
-2MC	2191	1800							2.98	50
DT5.5-1MC	1191	780	110	139.8	93.5	160	2.0s	65A	2.09	46
-2MC	2191	1780							4.36	76
DT6.5-1MC	1191	770	115	165.2	93.5	180	2.5s	80A	3.22	60
-2MC	2191	1770							6.72	101



熱交換器仕様条件	伝熱管側	胴体管側
最高使用圧力 MPa(Gauge)	0.5	0.5
試験圧力 MPa(Gauge)	0.75	0.75

名 称	二重管板式熱交換器		
型 式	DTシリーズ		
日付	H19-4-13	図番	W-DT-C
尺度	FREE	検図	
図法	第三角法	製図	S.H
東洋システム株式会社			