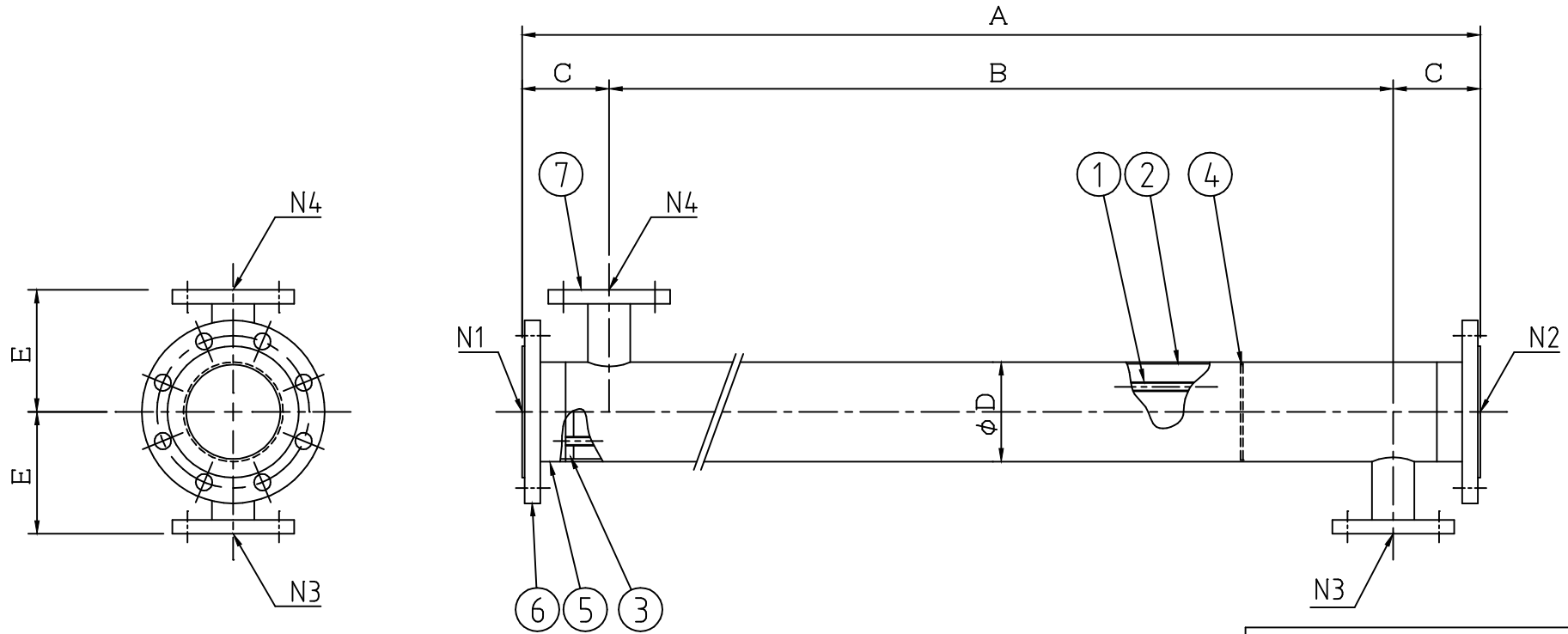


型 式	A	B	C	φ D	E	N1,N2	N3,N4	WEIGHT (kg)	AREA (m <sup>2</sup> )
SH2-1MR	1,100	900	100	60.5	100	50A	25A	22	0.43
SH3-1MR	1,100	900	100	89.1	120	80A	40A	12	0.97
SH4-1MR	1,100	900	100	114.3	140	100A	50A	33	1.9
SH5-1MR	1,100	900	100	139.8	160	125A	50A	49	2.8
SH6-1MR	1,100	105	100	165.2	180	150A	65A	68	4.4
SH8-1MR	1,130	890	120	216.3	210	200A	80A	99	7.2
SH10-1MR	1,130	860	135	267.4	250	250A	100A	153	11.5
SH12-1MR	1,130	820	155	318.5	280	300A	125A	195	15.29



熱交換器仕様条件	伝熱管側	胴体管側
最高使用圧力 MPa	0.5	0.5
試験圧力 MPa	0.75	0.75

7	N3, N4ノズル	SUS304	2	JIS10KFF
6	N1, N2ノズル	SUS304	2	JIS10KFF
5	ラップジョイント	SUS304	2	sch10
4	バッフル	SUS304	4	3.0t
3	管板	SUS304	2	10t
2	胴体管	SUS304	1	
1	伝熱管	SUS304	-	φ 10.0x1.0t
No.	名称	材質	数量	規格

御注文主			
納入先			
名 称	熱交換器		
型 式	SHシリーズ 1Mタイプ		
日付	H19-4-6	図番	W-SH-F
尺度	Free	検図	
図法	第三角法	製図	S.H
東洋システム株式会社			