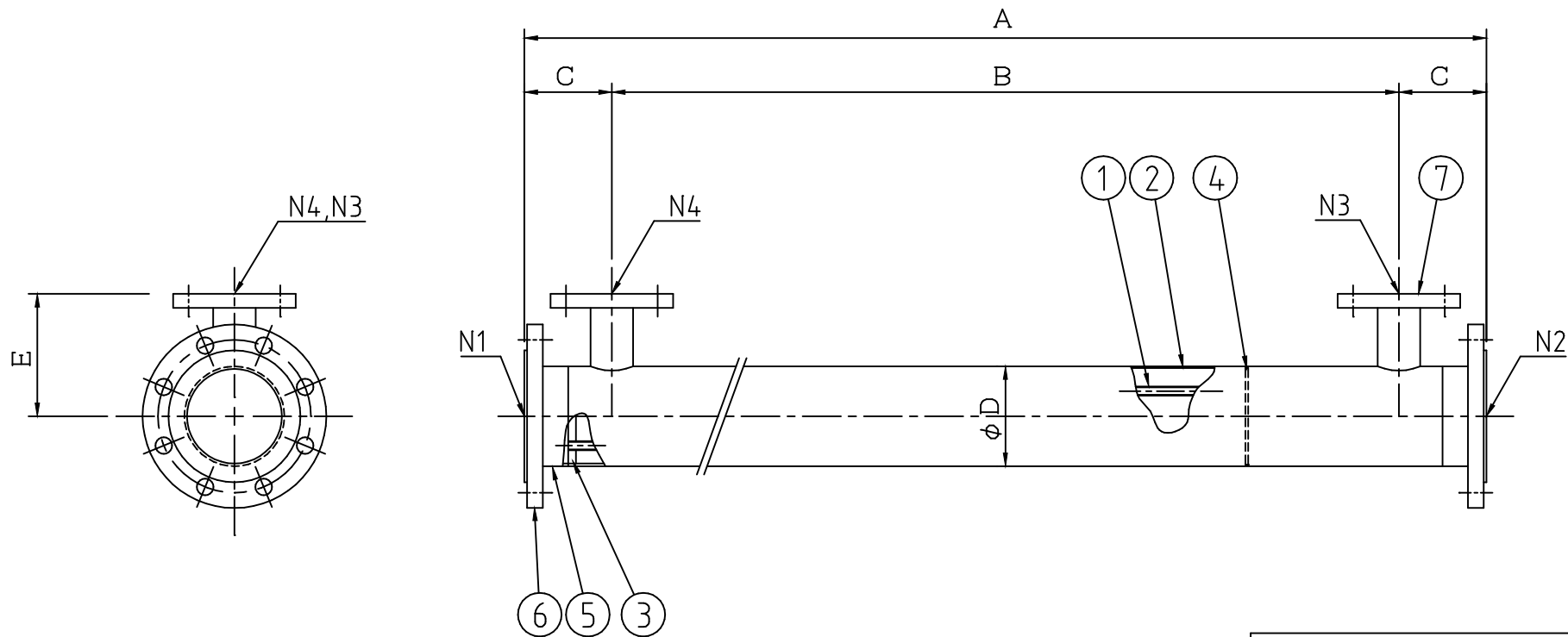


型式	A	B	C	φD	E	N1,N2	N3,N4	WEIGHT (kg)	AREA (m ²)
STR40-1MR	1,100	930	85	48.6	100	40A	20A	9.5	0.46
STR50-1MR	1,100	920	90	60.5	100	50A	25A	12	0.78
STR65-1MR	1,100	910	95	76.3	110	65A	32A	16.5	1.19
STR80-1MR	1,100	900	100	89.1	120	80A	40A	18.5	1.63
STR100-1MR	1,100	900	100	114.3	140	100A	50A	26	2.86
STR125-1MR	1,100	880	110	139.8	160	125A	65A	40	4.49
STR150-1MR	1,100	870	115	165.2	180	150A	80A	50	6.06
STR200-1MR	1,130	870	130	216.3	210	200A	80A	75	11.18



7	N3, N4ノズル	SUS304	2	JIS10KFF
6	N1, N2ノズル	SUS304	2	JIS10KFF
5	ラップジョイント	SUS304	2	sch10
4	バッフル	SUS304	4	3.0t
3	管板	SUS304	2	10t
2	胴体管	SUS304	1	
1	伝熱管	SUS316L	-	φ5.3x0.3t
No.	名称	材質	数量	規格

熱交換器仕様条件	伝熱管側	胴体管側
最高使用圧力 MPa	0.5	0.5
試験圧力 MPa	0.75	0.75

御注文主			
納入先			
名称	熱交換器		
型式	STRシリーズ フランジタイプ		
日付	H19-4-6	図番	W-STR-F
尺度	Free	検図	
図法	第三角法	製図	S.H
東洋システム株式会社			