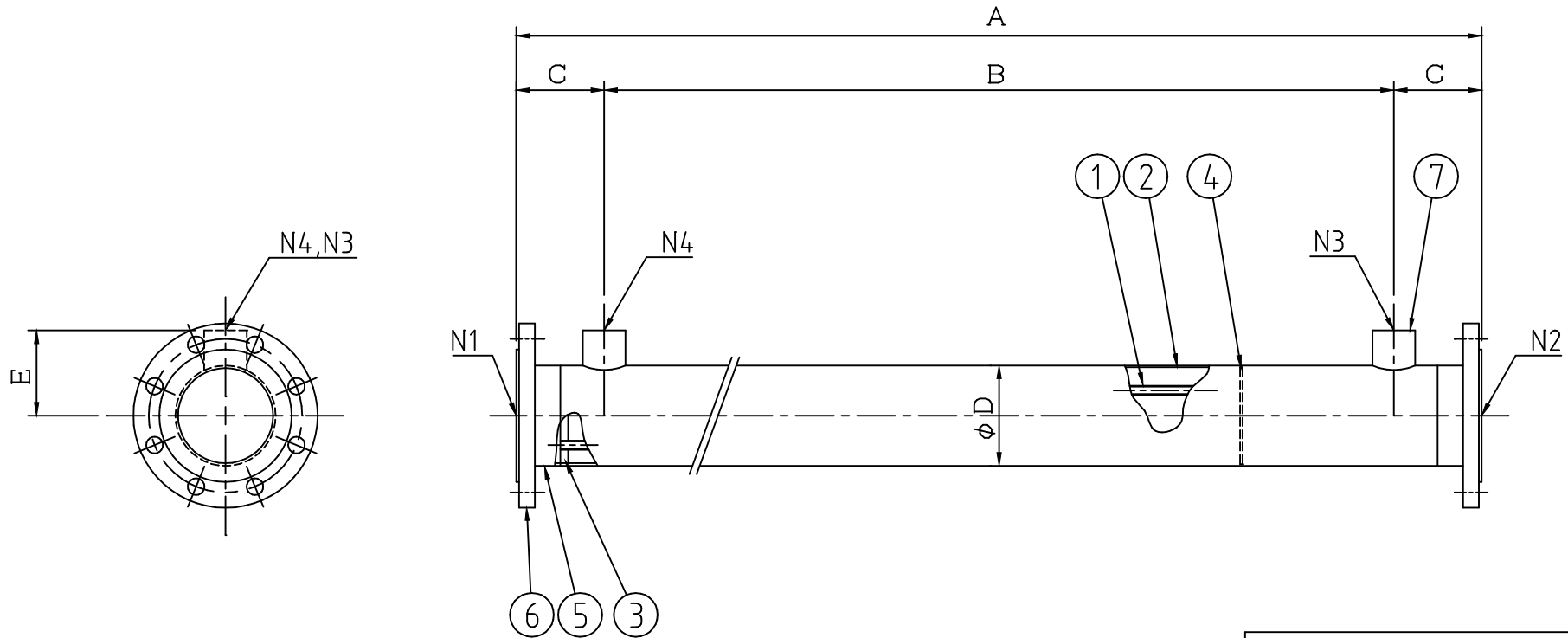


型式	A	B	C	φD	E	N1,N2	N3,N4	WEIGHT (kg)	AREA (m ²)
STR40-1M	1,100	950	75	48.6	55	40A	20A	8	0.46
STR50-1M	1,100	950	75	60.5	65	50A	25A	10	0.78
STR65-1M	1,100	935	82.5	76.3	80	65A	32A	13.5	1.19
STR80-1M	1,100	930	85	89.1	85	80A	40A	15.5	1.63
STR100-1M	1,100	920	90	114.3	100	100A	50A	22	2.86
STR125-1M	1,100	900	100	139.8	115	125A	65A	35	4.49
STR150-1M	1,100	890	105	165.2	135	150A	80A	45	6.06
STR200-1M	1,130	890	120	216.3	160	200A	80A	70	11.18



7	N3, N4ノズル	SUS304	2	PF
6	N1, N2ノズル	SS400	2	JIS10KFF
5	ラップジョイント	SUS304	2	sch10
4	バッフル	SUS304	4	3.0t
3	管板	SUS304	2	10t
2	胴体管	SUS304	1	
1	伝熱管	SUS316L	-	φ5.3x0.3t
No.	名称	材質	数量	規格

熱交換器仕様条件	伝熱管側	胴体管側
最高使用圧力 MPa	0.5	0.5
試験圧力 MPa	0.75	0.75

御注文主			
納入先			
名称	熱交換器		
型式	STRシリーズ ソケットタイプ		
日付	H19-4-6	図番	W-STR-S
尺度	Free	検図	
図法	第三角法	製図	S.H
東洋システム株式会社			